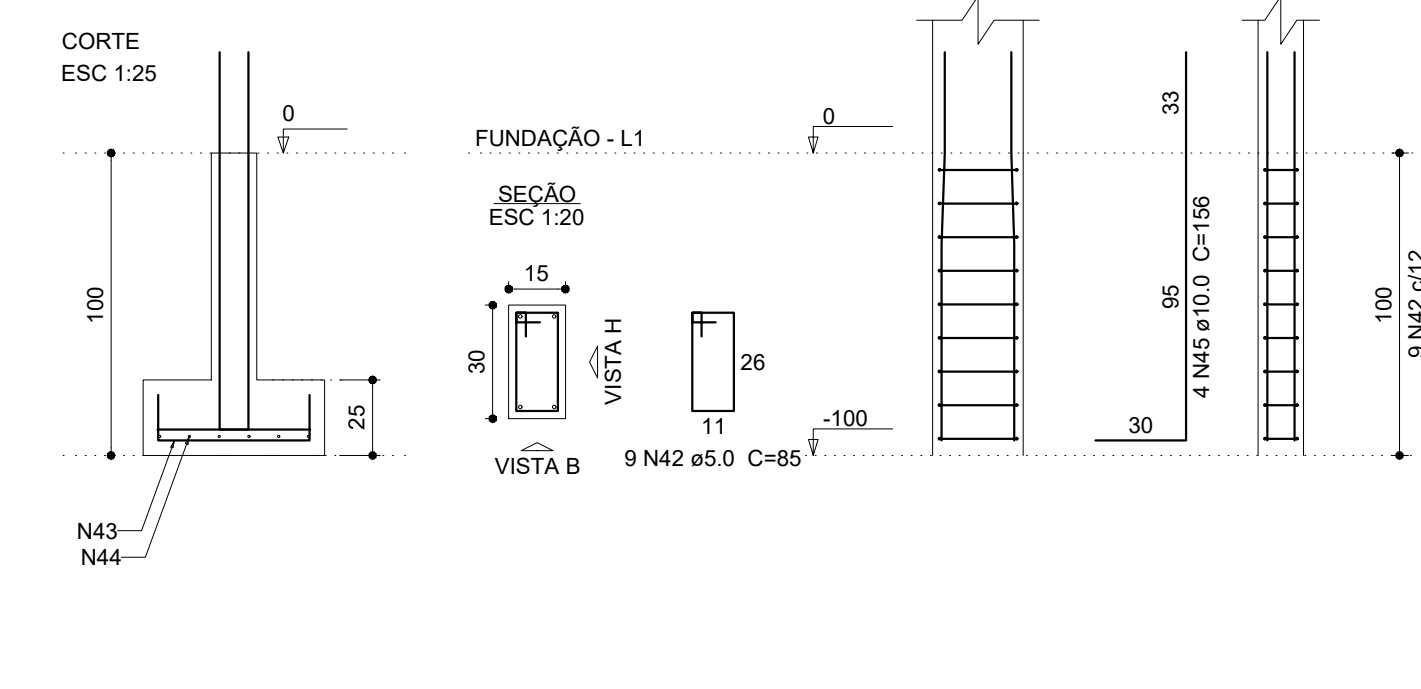
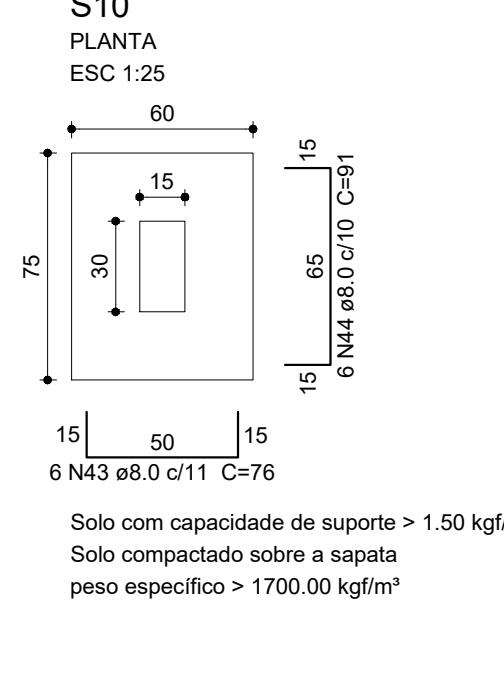
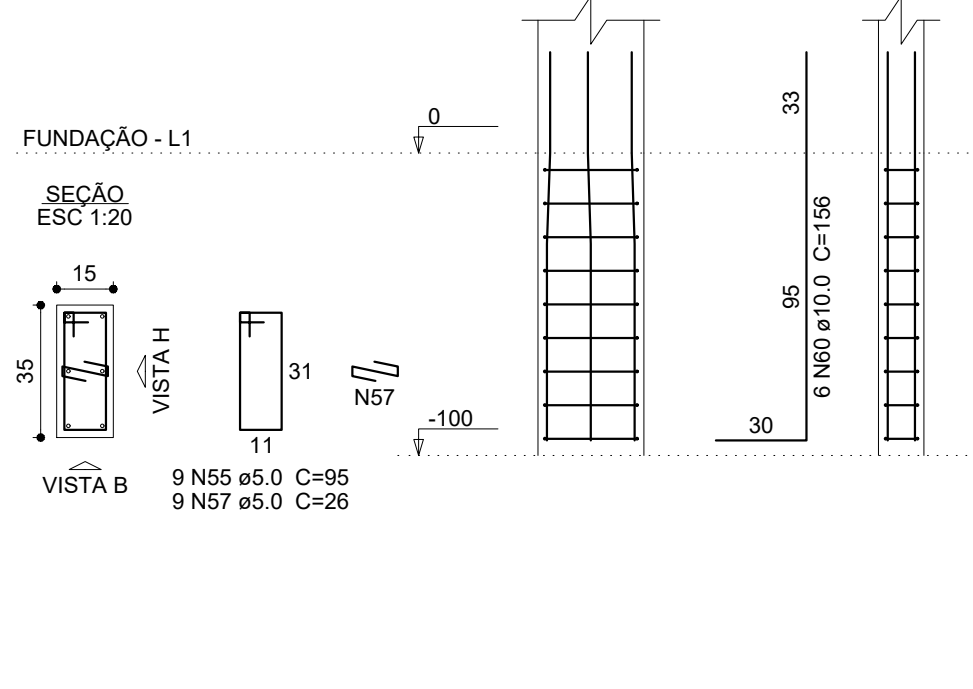
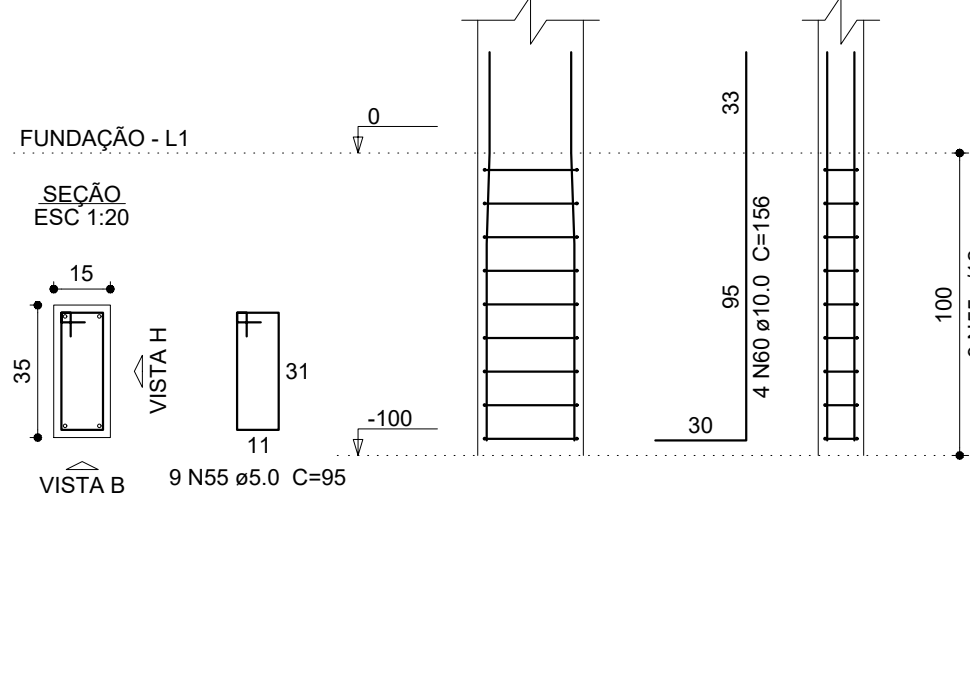
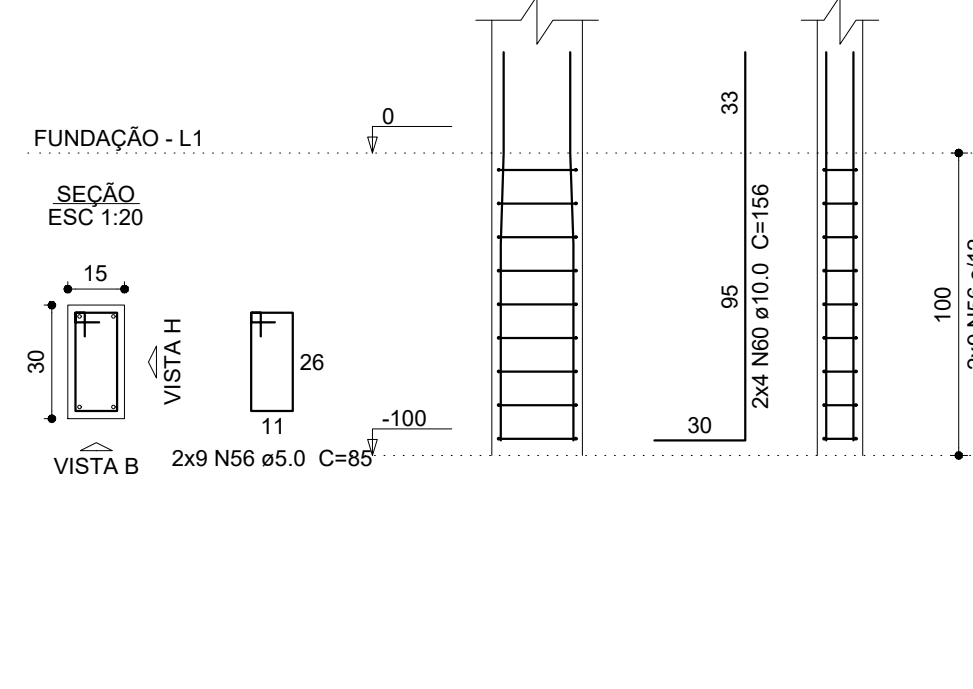
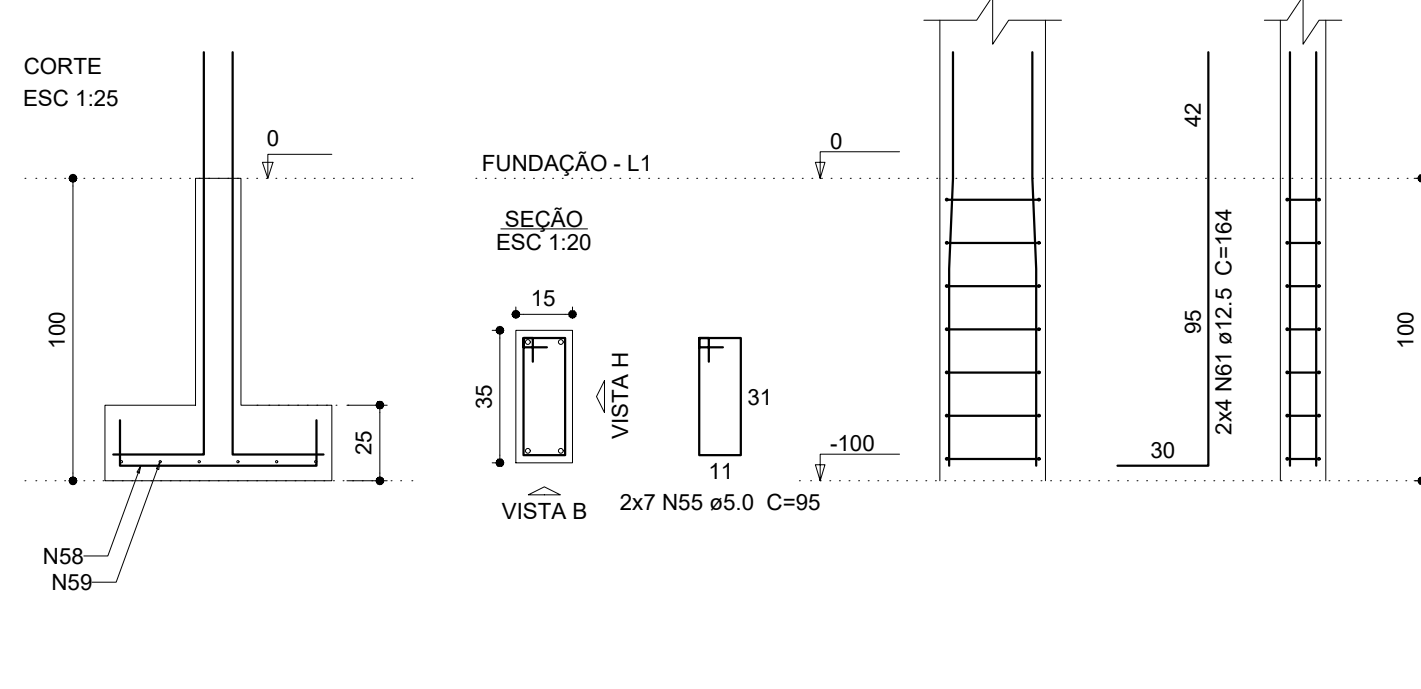
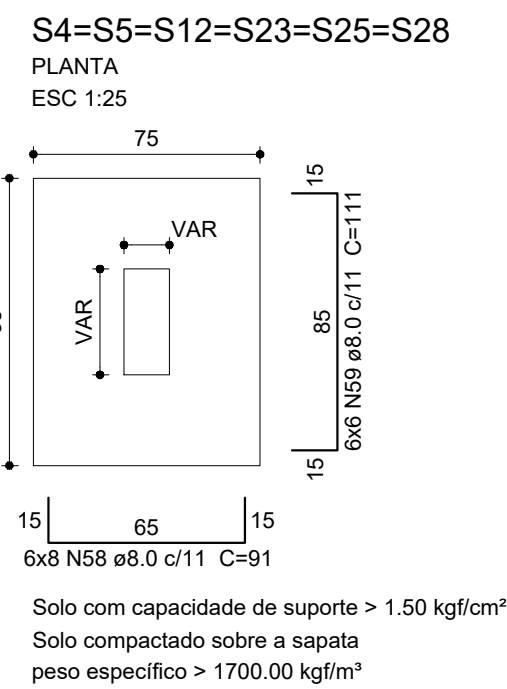


Relação do aço					
ELEMENTO	AÇO	N	DIAM (mm)	QUANT	C.LIMIT (cm)
S1	CA60	32	6.0	117	95
	CABO	33	6.0	27	85
	CA50	34	6.0	96	71
	CABO	35	6.0	96	91
	CA50	36	10.0	64	156
S3	CA60	37	6.0	18	85
	CABO	38	6.0	27	85
	CA50	39	6.0	35	81
	CABO	40	6.0	20	101
	CA50	41	10.0	20	158
S10	CA60	42	6.0	9	85
	CABO	43	6.0	6	76
	CA50	44	6.0	9	91
	CABO	45	10.0	4	156
	CA50	46	6.0	9	145
S18	CA60	47	6.0	9	26
	CABO	48	6.0	9	71
	CA50	49	6.0	6	116
	CABO	50	10.0	6	156
	CA60	51	6.0	9	95
S20	CA60	52	6.0	7	76
	CABO	53	6.0	6	96
	CA50	54	10.0	4	156
	CABO	55	6.0	32	95
	CA60	56	6.0	18	85
S25	CA60	57	6.0	9	26
	CABO	58	6.0	9	436
	CA50	59	6.0	36	111
	CABO	60	10.0	15	288
	CA50	61	12.5	8	164
2xS26	CA60	62	6.0	14	95
	CABO	63	6.0	18	101
	CA50	64	6.0	14	121
	CABO	65	12.5	8	164
	CA50	66	12.5	8	1312

Resumo do aço			
AÇO	DIAM (mm)	C.TOTAL (m)	PESO + 5 % (kg)
CA50	6.0	367.4	152.2
CA60	10.0	181	117.1
CA50	12.5	26.3	26.5
CABO	6.0	268	43.4
PESO TOTAL (kg)			
CA50	295.9		
CABO	43.4		
Volume de concreto (C-30) = 5.47 m³			
Área de forma = 47.07 m²			

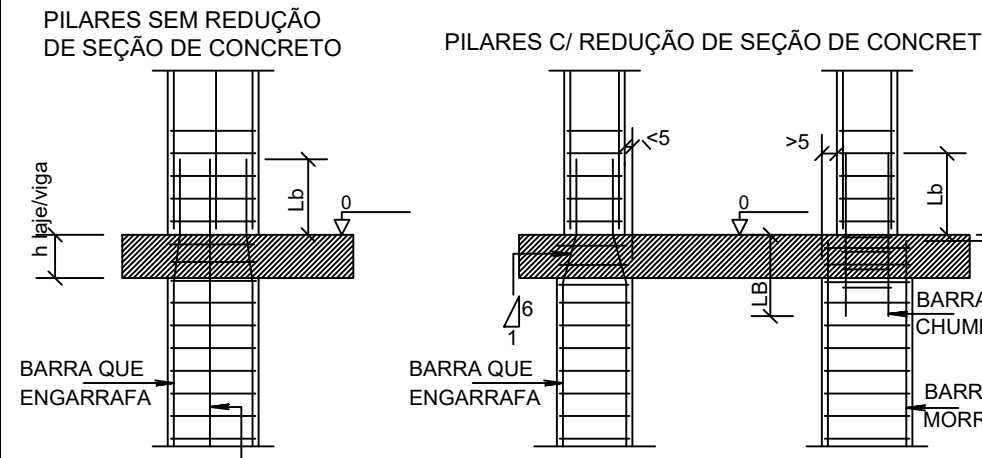
NOTA:

01-Fundação calculada para fins de orçamento. Para execução deverá ser realizado o ensaio spt para avaliar as condições do terreno e calcular as fundações reais.



## DETALHE TRANSPASSE

### SEM ESCALA - MEDIDAS EM CM



MUITO IMPORTANTE:

- NUNCA RETIRAR ESTRIBOS DOS PILARES NA PASSAGEM POR VIGAS OU LAJES

CLASSE DE AGRESSIVIDADE AMBIENTAL (NBR-6118: 2023)	
II - MODERADA URBANA	FATORES ATENUANTES: - Controle Rigido de qualidade e medidas na obra. - Ambientes revestidos com argamassa e pintura.
COBRIMENTOS: PILARES: 2,0cm VIGAS: 2,0cm LAJES: 2cm SAPATAS: 4,5cm	FATOR ÁGUA/CEMENTO DO CONCRETO: a/c < 0,55 CONCRETO: C30 Fck = 30MPa Ecs = 28.100 MPa

\*ESTA VERSÃO ANULA AS VERSÕES ANTERIORES



PROJETO/TPP: REVITALIZAÇÃO DA ORLA FLUVIAL DO RIO MUNDUAU, NO MUNICÍPIO DE RIO LARGO/AL ( BOX DA FEIRA DA MULAMBEIRA)

ASSINHO: FUNDAMENTOS - SAPATAS E ARRANQUES DOS PILARES

LOCALIZAÇÃO: CENTRO, RIO LARGO, AL.

<b>SEINFRA</b> DE INFRAESTRUTURA NÚCLEO DE PROJETOS DE ENGENHARIA seinfra@projetoar.com	Data:	18/12/2025
	Área do Terreno:	9.112,85m²
	Área de Const.	383,18m²
	Desenho:	THIAGO MORAES
THIAGO MORAES ENGENHEIRO CIVIL RESPONSÁVEL TÉCNICO CREA Nº 02/128621-5	Revisão:	01 - Remoção da Estrutura dos Box's
	Escala:	INDICADA
	FRANCHA Nº:	

COORDENAÇÃO:  
Kao Bruno (Engenheiro Civil e Sag. do Trabalho)

EQUIPE TÉCNICA:  
Matheus Cedrim (Engenheiro Civil)  
Thiago Moraes (Engenheiro Civil)  
Wilson Júnior (Engenheiro Civil)

04/10